

LE BAC/SAC JAUNE

DESTINÉ EXCLUSIVEMENT À
LA COLLECTE DES EMBALLAGES



OU *



* LE MODE DE COLLECTE DÉPEND DE VOTRE
COMMUNE D'APPARTENANCE



BOUTEILLES ET FLACONS EN PLASTIQUE

Eau, lait, huile, savon,
lessive, shampooing...



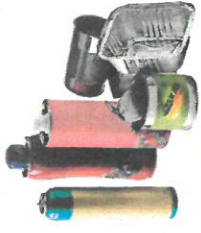
CARTONNETTES ET BRIQUES ALIMENTAIRES :

Boîte de biscuits, céréales,
emballages de yaourts,
briques de lait, de soupe...



EMBALLAGES MÉTALLIQUES :

Aérosols, canettes,
boîtes de conserves,
barquettes alu



LA COLONNE BLEUE

DESTINÉ EXCLUSIVEMENT À
LA COLLECTE DES PAPIERS

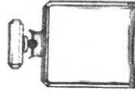
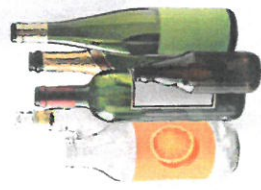


PAPIERS BLANCS, JOURNAUX, REVUES, MAGAZINES

Feuilles, courriers, enveloppes blanches, cahiers, blocs-notes, publicités

LA COLONNE VERTE

DESTINÉ EXCLUSIVEMENT À
LA COLLECTE DU VERRE



VERRE

Bouteilles, flacons de parfum, pots et bocaux en verre

Sans bouchon,
sans capsule,
sans couvercle

